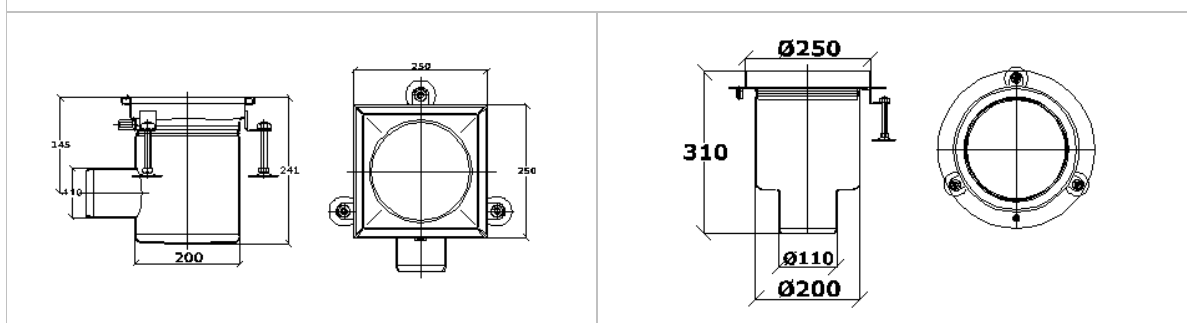


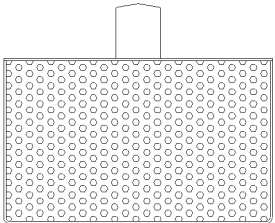
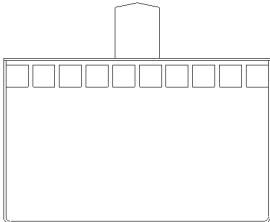
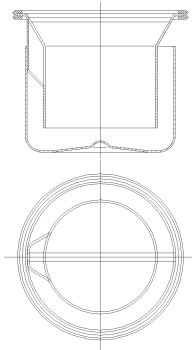
Porla är en industrigolvbrunn i helsvetsat utförande. Porla finns i ett antal varianter för att tillfredställa alla önskemål. Golvbrunnen lämpar sig för montering i de utrymmen där man inte har plats för större brunnar men ändå vill ha flödeskapaciteten. Golvbrunnen passar även i alla applikationer där man har önskemål för en mindre golvbrunn.


FAKTA OM PORLA

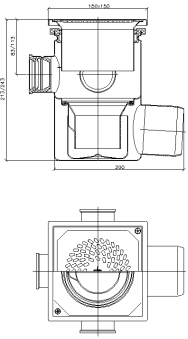
SPECIFIKATION	UTLOPP
<p>Industrigolvbrunn i helsvetsat utförande för montering i utrymmen där man önskar stor golvbrunn i litet utförande med högt flöde. Porla kan utrustas med silkorg eller sandfång.</p> <p>Golvbrunnen finns i ett antal varianter och specialanpassningar, se skisser nedan för exempel på specialanpassning.</p>	<p>Golvbrunnen kan fås med valfritt botten- eller sidoupp. Golvbrunnen finns också med extra inlopp i förhöjning.</p> <ul style="list-style-type: none"> • DN75, Muff 110-75 (sida 4l/s, botten 4,5l/s). • DN110, (sida 6l/s, botten 8l/s). • DN160, Muff 110-160 (sida 6l/s, botten 8l/s).
STORLEK	GALLER
<p>Ø250mm. 250 x 250mm.</p>	<ul style="list-style-type: none"> • Gångsil i EN 1.4301 (SS2333). • Gångsil i EN 1.4404 (SS2348). • Körbar sil i EN 1.4301 (SS2333). • Körbar sil i EN 1.4404 (SS2348).
TILLBEHÖR	BELASTNINGSKLASSER (EN1253)
<ul style="list-style-type: none"> • Silkorg • Sandfång 	<ul style="list-style-type: none"> • K3 • L15 • M125

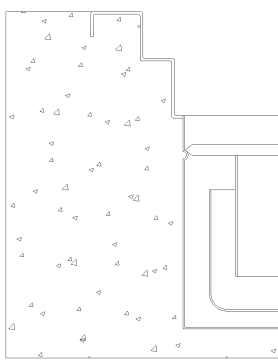
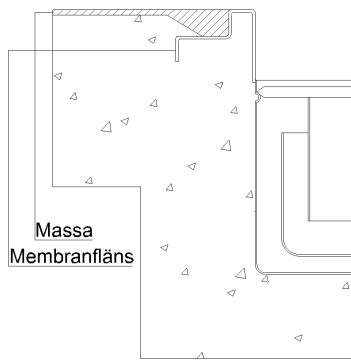
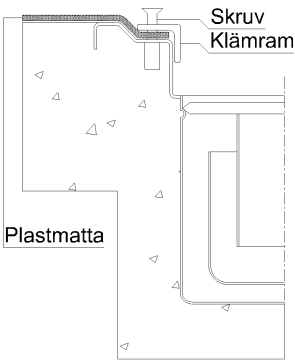
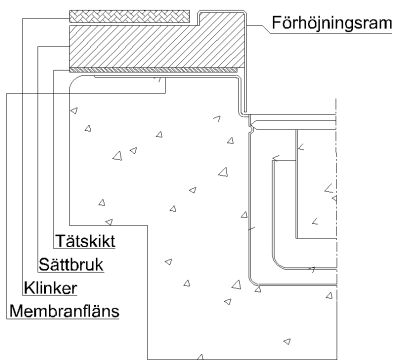
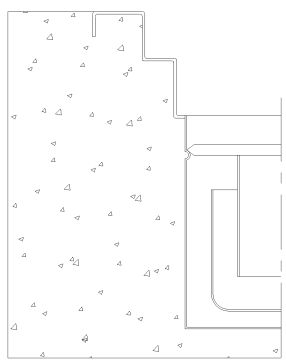
GOLVANSLUTNING	MATERIAL
Se nästa sida. Specialanslutningar, ring oss!	EN 1.4301 (SS2333) EN 1.4404 (SS2348)

TILLBEHÖR

SILKORG	SANDFÅNG	VATENLÅS
		

EXEMPEL PÅ SPECIALANPASSNING

EXTRA INLOPP		
		

GOLVANSLUTNINGAR		
BETONGGOLV	MASSAGOLV	PLASTMATTA
		
KLINKERGOLV	KLINKER UTAN MEMBRAN	
		

BESKRIVNINGSTEXT

Porla av fabrikat strila, Skellefteå Rostfria AB.
 250 x 250mm.
 Urtagbart vattenlås.
 Utlopp sida DN110.
 Gångsil i EN 1.4301 (SS2333).
 För montering i betong.