

Akvedukt

AKVEDUKT ÄR EN SPYGATT FRAMTAGEN enligt skogsindustrins standard (SSG6570, ersätter SSG5570) för att uppfylla de krav som ställs. Spygatten är tillverkad för att klara mycket tung trafik, högt flöde och utformad för minimal smutsansamling. Galler är monterat på gångjärn för att säkerställa att detta inte tappas bort vid underhåll av spygatten.

- » Tillverkas i syrafast material SS2348, (EN.1.4404, AISI316).
- » Överdel är anpassad för montering i betong helt enligt standard. Kan även monteras mot massagolv.
- » Levereras som spygatt
- » Levereras med väl tilltagna infästningspunkter för att underlätta invägning vid montering

UTLOPP: Sido-/bottenutlopp 110/114, 150/154.

FLÖDE: 110/114 ca. 8l/s, 150/154 ca. 20l/s

STORLEK: 270x270 mm

DJUP: Bottenutlopp – TD = 180 mm inkl. utloppsrör. Sidoutlopp – ÖK-rör = 75 mm

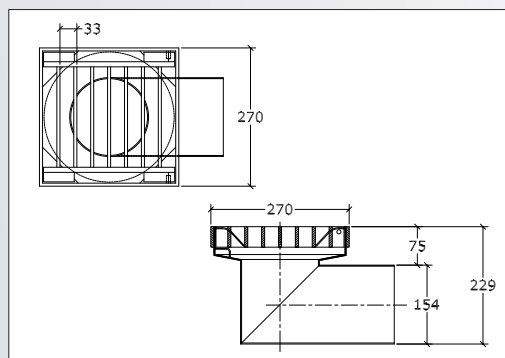
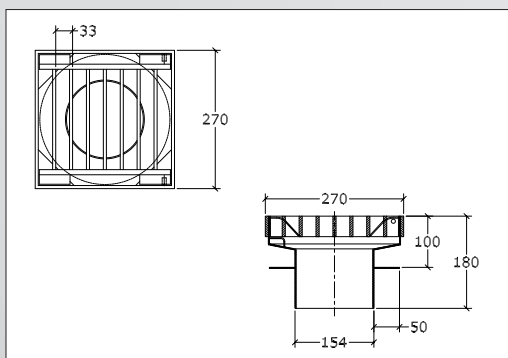
BELASTNINGSKLASSER: M125 + truck

GALLER: Levereras med AISI316 galler på gångjärn, tex silplåt, tätlock etc.

SPECIALANPASSNING: Ange storlek (längd, bredd (OBS! min bredd 270 mm)), djup, utlopp (dimension riktning), belastning, extra inlopp, tillbehör, etc. Observera att varianter av denna produkt inte passar inom SSG6570.



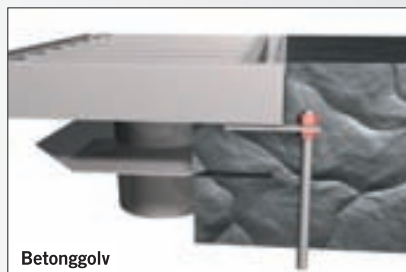
DETALJRITNING AKVEDUKT



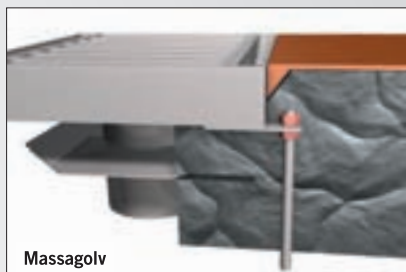
strila



MONTERINGSVARIANTER AKVEDUKT



Betonggolv



Massagolv

För mer detaljerad information om montering i olika material, se faktabladet Monteringsanvisning

AKVEDUKT tillverkas efter förfrågan och leveranstiden är 2v.

Vid beställning, var vänlig och ange:

- » Storlek (bredd, längd och djup)
- » Utloppsdimension
- » Galler
- » Golvtyp (se ovan)
- » Belastningsklass
- » Tillbehör
- » Utlopp (botten eller sida)

Om produkten blir monterad något för lågt kan en teleskopisk förhöjning tillverkas. Om golvanslutning ej har bestämts, föreslås följande beskrivningstext: Golvanslutning ej fastställd, kontrolleras före tillverkning. (Då kontrollerar vi detta vid offertstadiet eller senast vid tillverkning).

